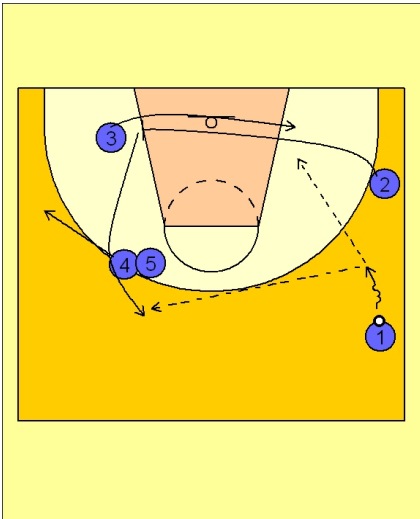
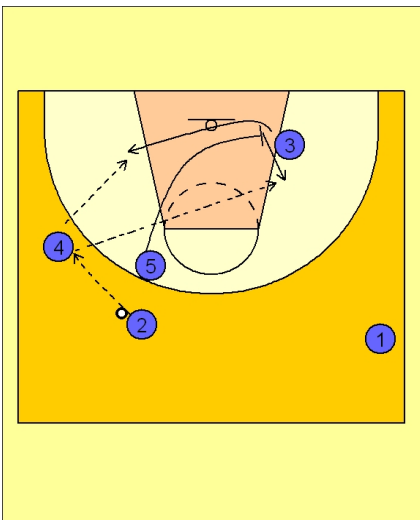




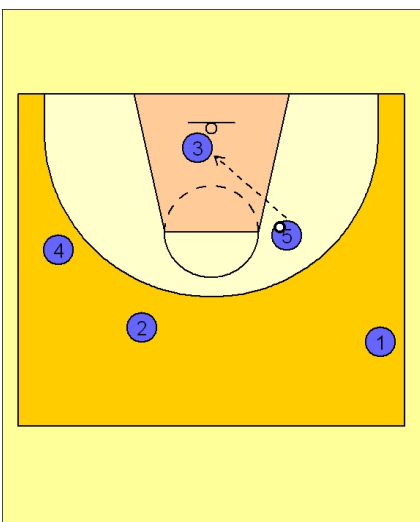
Estu2



Analizamos toda una serie de movimientos que comienzan con la disposición inicial del gráfico. Los dos pivots arriba en poste alto juntos para realizar una pantalla y los aleros trabajando por el fondo. El escolta sale a realizar un bloqueo indirecto horizontal al alero para a continuación tratar de salir con ventaja arriba con la ayuda de la pantalla. El base tiene la posibilidad de pasar a los dos jugadores.



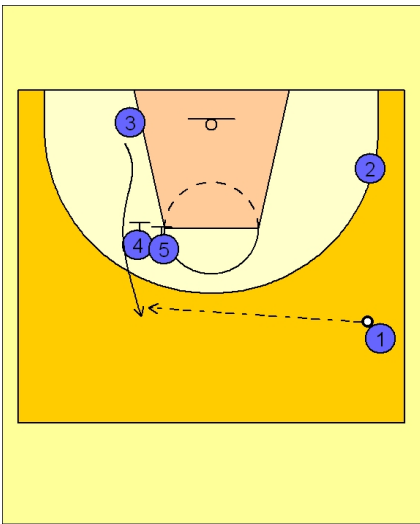
Si recibiera el escolta tras pasar la pantalla, una de las principales variantes, es invertir el balón al ala pivot que se ha abierto mientras que el pivot realiza un nuevo bloqueo indirecto horizontal al alero para que salga a recibir dentro.



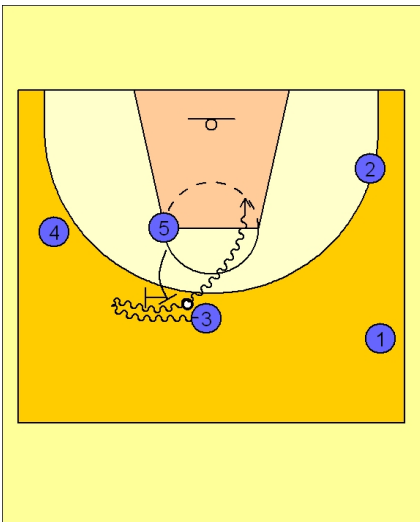
También se puede pasar al desbloqueo del pivot para que sea él, quien meta el balón interior al alero.



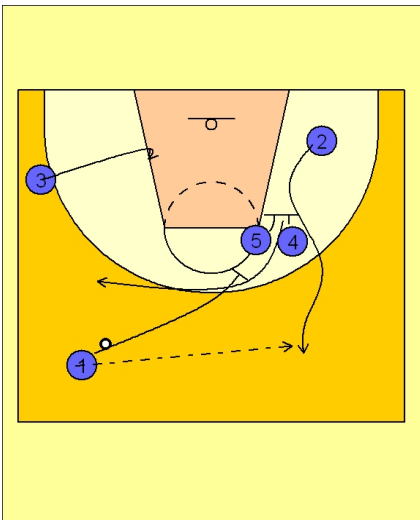
Cuando salen de la pantalla hay otras muchas opciones que pueden jugar.



Entre ella jugar un bloqueo o un repick, después de que el ala pivot se haya abierto.

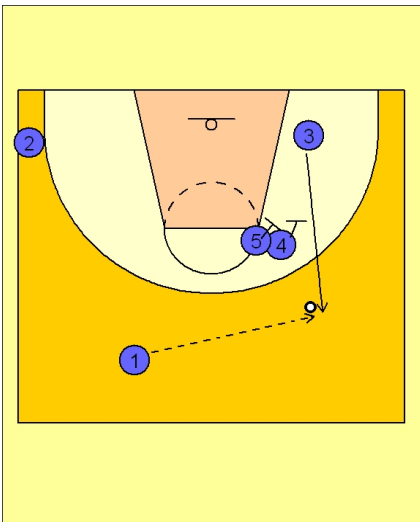
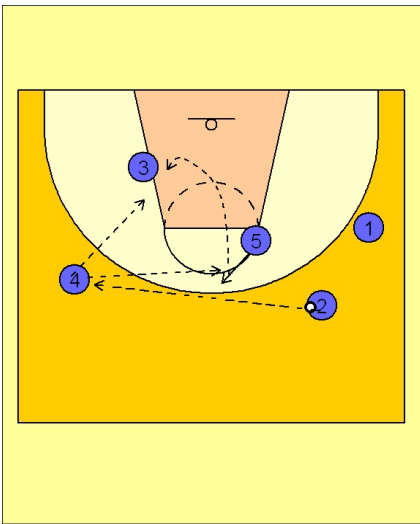


Otra algo más elaborada consistiría en que el base tras pasar al exterior que sale de la pantalla va a bloquear al ala pivot para que éste salg con ventaja al lado contrario.

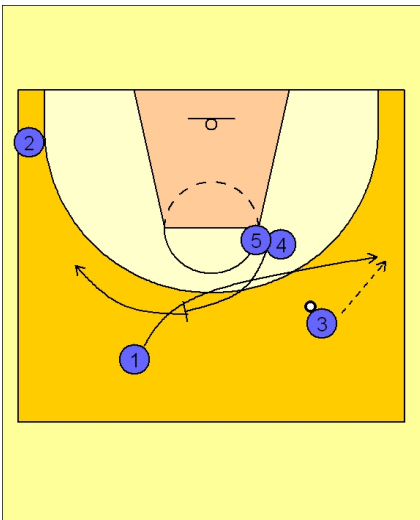


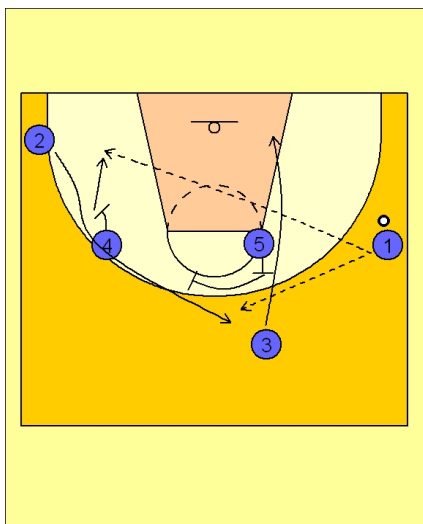


A partir de aquí, si se invierte se trata de nuevo de dejar espacio a las ventajas físicas que tiene el alero en el poste medio.



Otra opción es que sea el ala pívot el que bloquee al base para que sea éste el que reciba de nuevo en 45°. La continuación del ala pívot es hacia lado contrario.





El objetivo es realizar un posterior doble bloqueo indirecto consecutivo al escolta para que salga a recibir o jugar con los desbloques de los interiores.