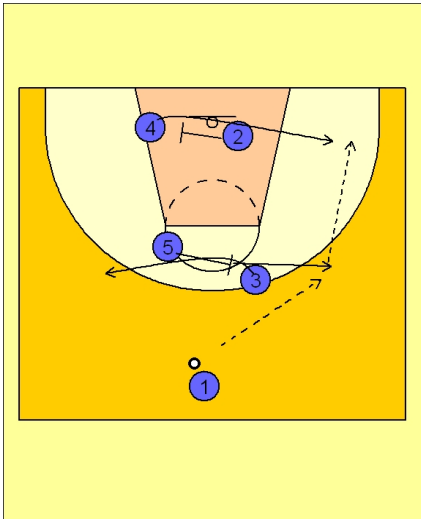
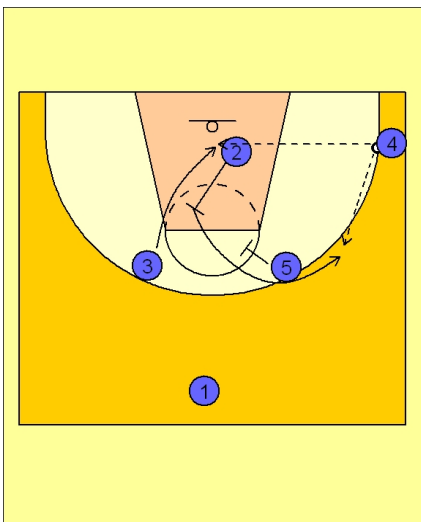




Barcelona2



Sistema para meter balón interior al alero. Se inicia el movimiento con dos BI horizontales para liberar a los jugadores interiores en 6.25.



Cuando recibe el ala pivot en esquina tiene la opción de pasar al alero en el poste bajo que recibe con ventaja con la ayuda de un BC (bloqueo ciego) del escolta o al propio escolta que tras realizar el BC sale a 6.25 para tirar con la ayuda de un BI del pivot.