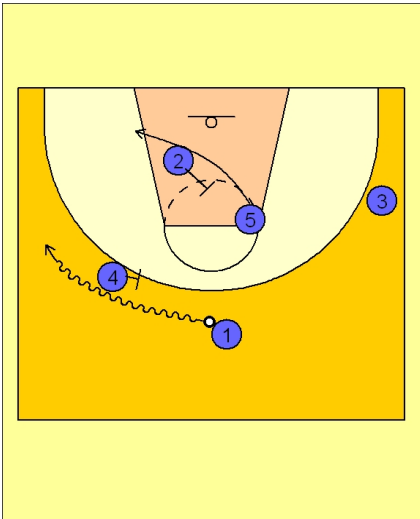
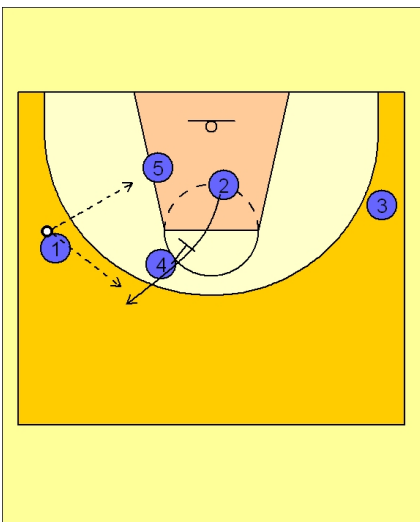




Barcelona3



Sistema para meter balón interior al pívot o al escolta en 6.25 con ventaja. Se inicia el movimiento con un BD lateral del ala pívot al base para que éste coja un lado. Mientras el escolta que está hundido en el poste bajo realiza un BC al defensor pívot para que salga a recibir en el poste bajo.



El base puede pasar al pívot para que se juegue un aclarado o al escolta que sale con ventaja en 6.25 gracias a un BI del ala pívot.