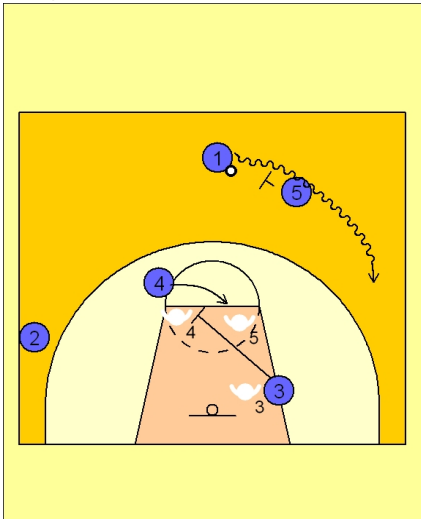
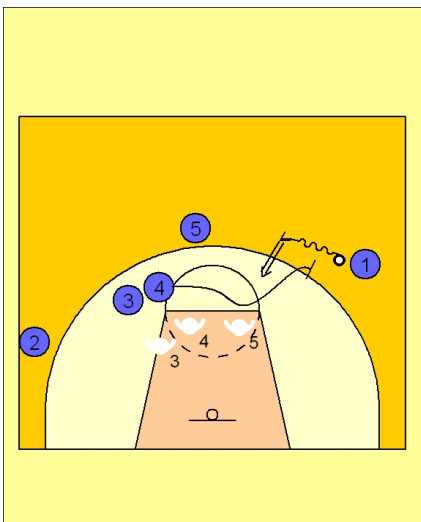




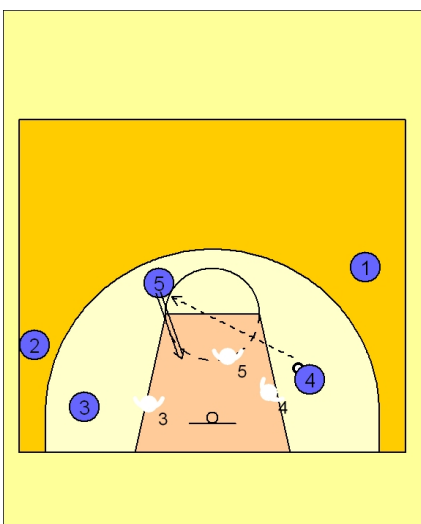
### Barça poste medio lorbek



Sistema para que Lorbek reciba en poste bajo. Se inicia el sistema con un BD a ocho metros del pivó al base para que éste se decante a un lado. Al mismo tiempo el alero que está en poste bajo realiza un BI diagonal al ala pivó para que gane en poste bajo.



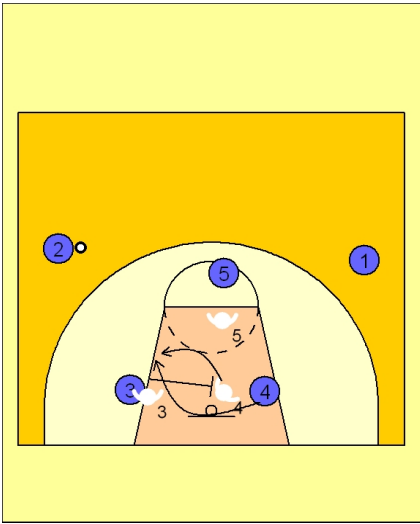
Si recibe body-checks impidiendo que llegue con facilidad al poste bajo una variante es ir a realizar un BD al base.



El CSKA se centró en parar a Lorbek en el poste medio lo que facilitó los tiros desde el poste alto de N`Dong y Vázquez.



A Lorbek le defendían siempre por delante o a tres cuartos para impedir una fácil recepción.



El Regal Barça tuvo la paciencia necesaria para buscar a Lorbek dentro apoyándose en el pivot situado en el poste alto.

