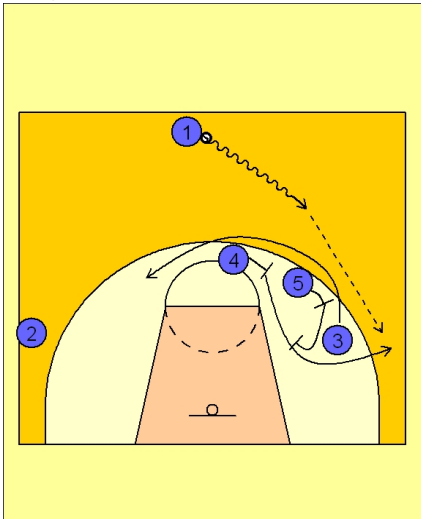
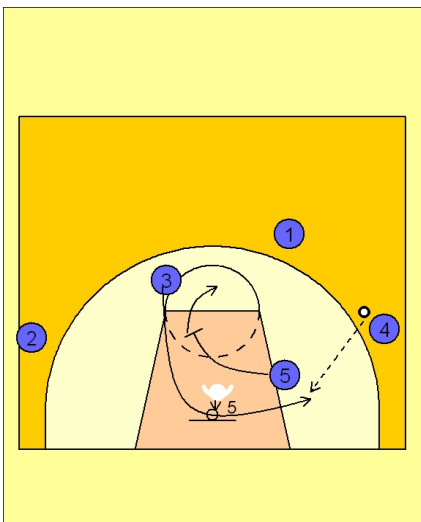




Barça poste medio mickael



Sistema para que Pete Mickeal reciba en poste medio. Se inicia con el base decantándose a un lado con bote. El alero (Mickeal) sale a línea de tres tras recibir dos bloqueos indirectos. El pivot después de realizar el BI al alero, realiza otro BI al ala pivot para que salga a recibir en línea de tres.



A continuación el pivot se hunde y realiza un tercer BI, esta vez de nuevo al alero, en diagonal para que reciba con ventaja en poste medio. Tras bloquear se desbloquea hacia fuera al tiro libre para recibir y tirar si su defensor se ha quedado interceptando el corte de Mickeal al poste medio.

