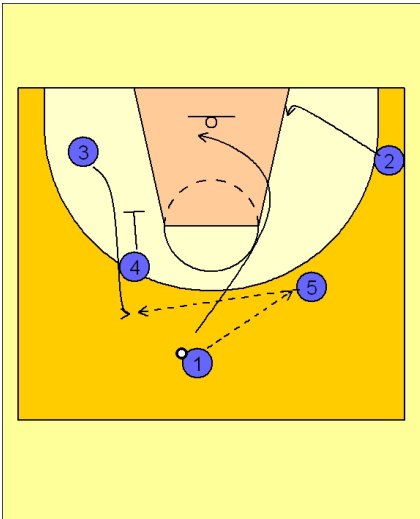
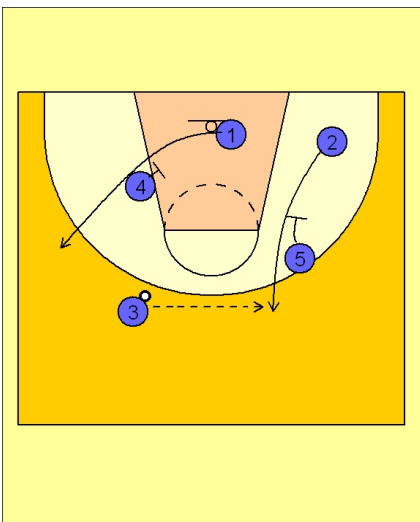




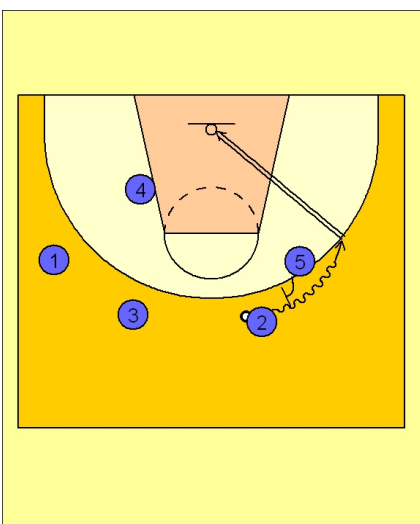
España



El sistema se inicia con un pase del base a uno de los dos interiores que están arriba. A continuación el base después de pasar, corta hacia lado contrario a donde pasa. Cuando recibe el pivot el alero sale al perímetro con la ayuda de un BI vertical del ala pivot.



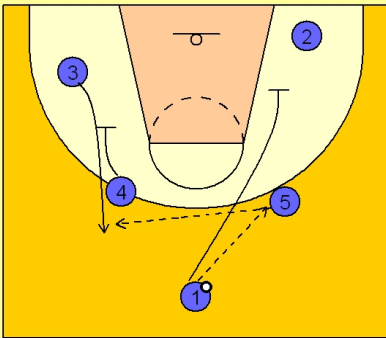
Cuando recibe el alero por un lado el base sale hacia el perímetro después del corte con la ayuda de un BI del ala pivot mientras que por el otro lado el escolta sale a recibir a con la ayuda de un Bi del pivot.



En cuanto recibe el pivot le realiza un BD para jugar por parejas en un lado.



Una variante es que después de pasar el base en vez de cortar, va a realizar un BI al escolta.



Variante

El escolta puede elegir porque lado sale para recibir con ventaja y tirar.

