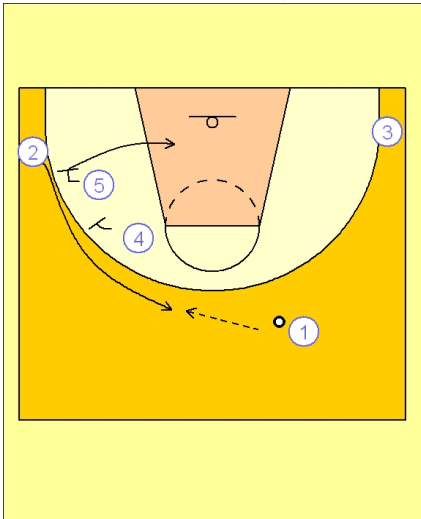
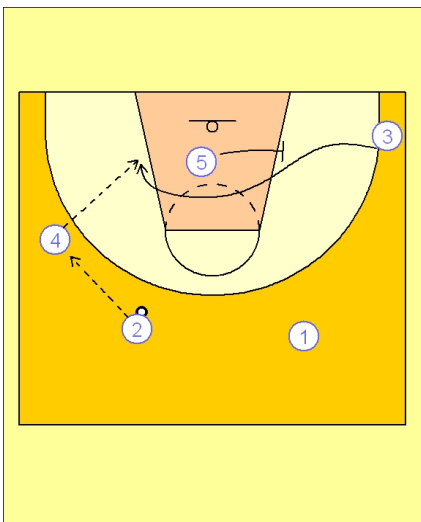




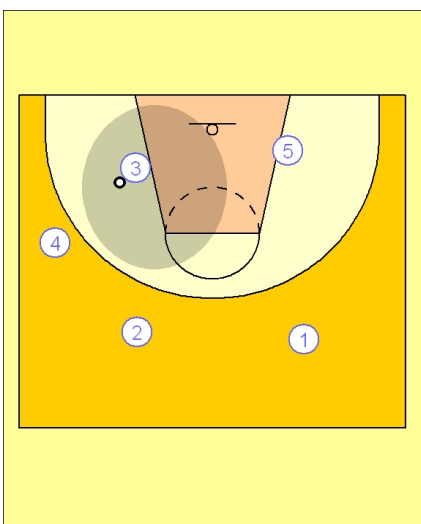
### Poste medio cska-barça

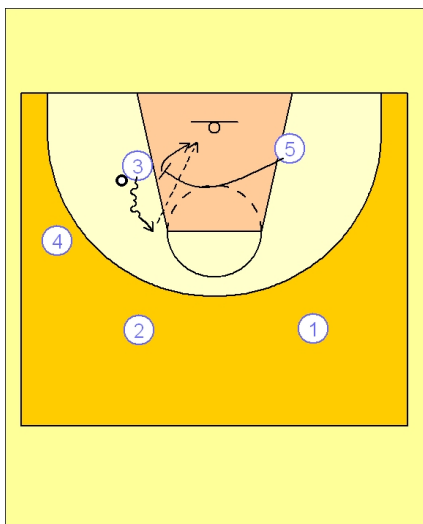


Sistema para meter balón al poste medio a Siskauskas. Se inicia con un doble BI al escolta para que salga a recibir con ventaja al triple.

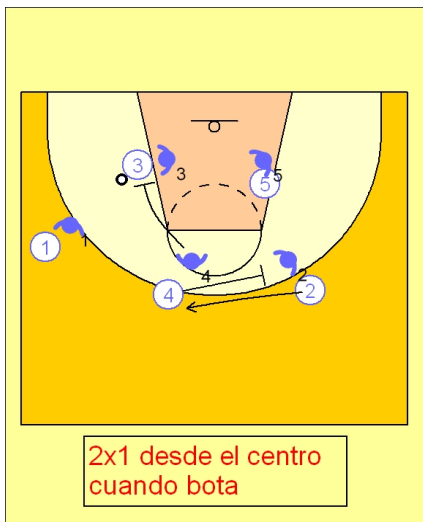


Tras recibir el escolta, ala pivot se desbloquea hacia fuera para recibir en el perímetro mientras que el pivot realiza un BI horizontal por línea de fondo (cross pick) al alero para que reciba en poste medio.

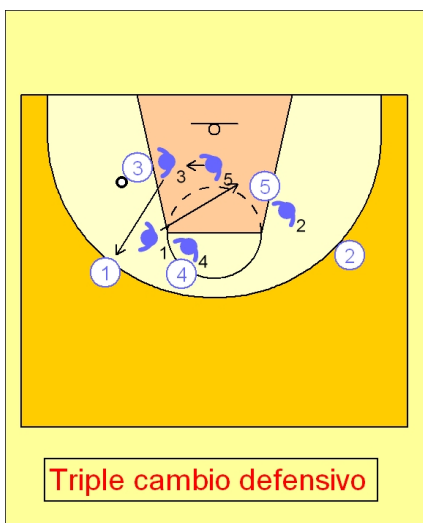




Una de las variantes que introdujo el CSKA en la semifinal es realizar un BD al alero que está de espaldas al aro en el poste medio.



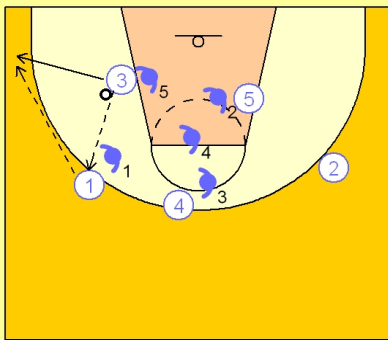
El Regal Barça realizó en una ocasión un 2x1 a Khryapa cuando inició el bote desde el centro (Lorbek)



La sorpresa táctica de la semifinal fue el triple cambio defensivo que realizaron para que Siskauskas fuese defendido por el pivot (N'Dong) mientras que el alero pasaba a defender a un exterior y un exterior pasaba a defender al pivot.

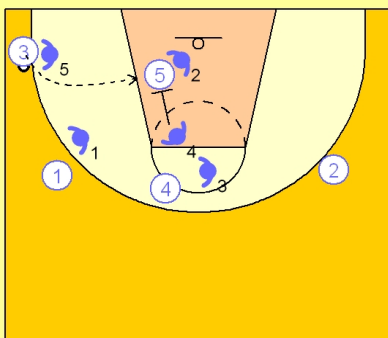


El CSKA leyó el triple cambio y cuando recibió Siskauskas y cambiaron se abrió a línea de tres para jugar en el perímetro defendido por un grande.



**Reacción ofensiva,  
castigar el cambio.  
Reacción defensiva  
2x1 sobre el pivot**

De esa forma dejaba espacio en el poste medio al pivot que estaba defendido por un pequeño. El regal Barça reaccionó cerrándose en la zona cuando recibía el pivot aprovechándose de que quedaban pocos segundos de posesión.



**Reacción ofensiva,  
castigar el cambio.  
Reacción defensiva  
2x1 sobre el pivot**