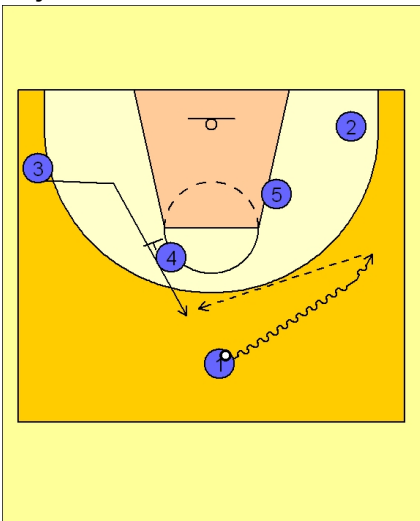


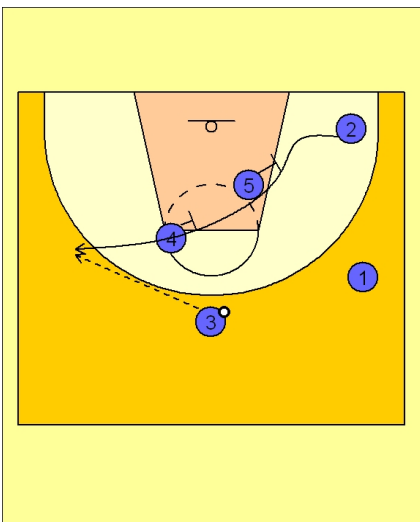


**Caja laboral 2bi+bd lateral**

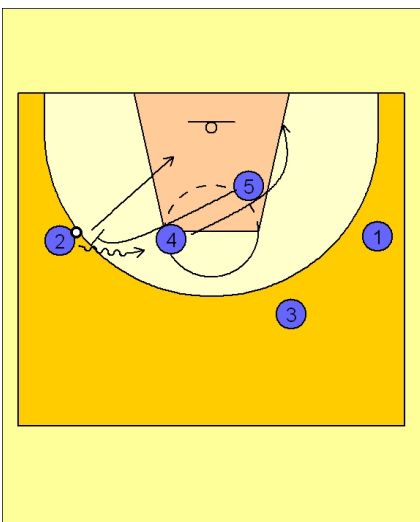
El movimiento se inicia con un bloqueo indirecto del ala pivot al alero para que reciba en el perímetro.



Cuando recibe el alero, el escolta corta con la ayuda de dos bloqueos indirectos diagonales para recibir en el perímetro en un lado.

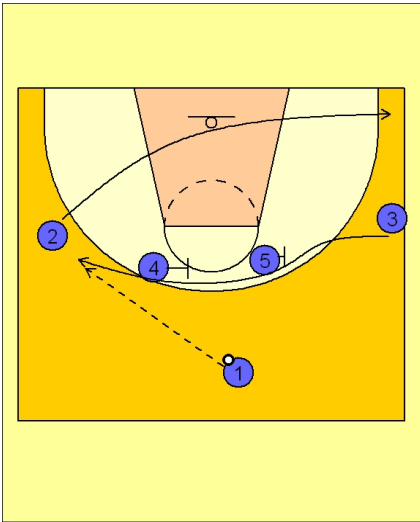


A continuación el pivot va a jugar un bloqueo directo lateral con el escolta.





Otra de las variantes utilizadas que se asemejan para llegar al BD lateral es que el alero reciba los dos bloqueos indirectos horizontales.



A partir de allí cuando recibe, juega el BD lateral con el pívot.

