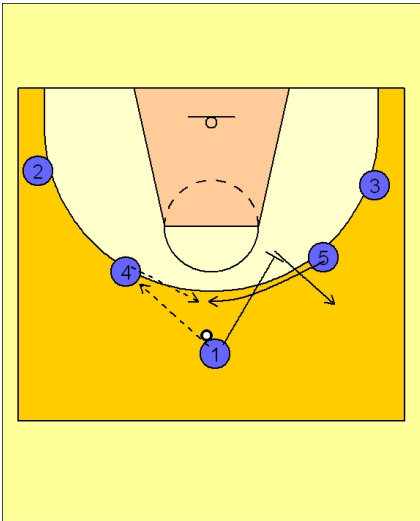
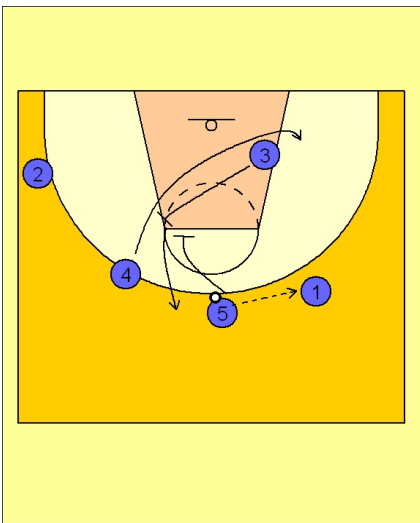




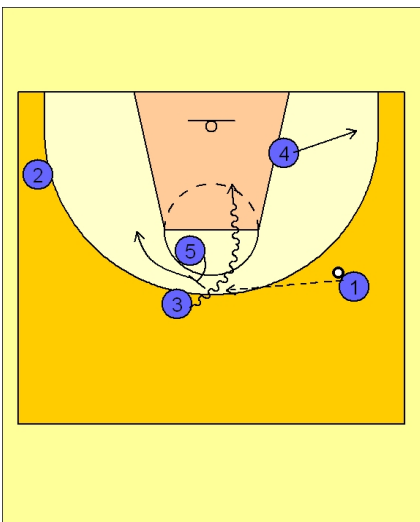
Nymburk



La disposición inicial del sistema empieza con los dos pivots arriba. El base pasa a uno de los dos y va a bloquear al otro interior para que reciba.



Una vez que vuelve a recibir el base, el exterior con el que queremos jugar realiza un bloqueo ciego al interior para que reciba dentro y a continuación sale a recibir a 6.75 con la ayuda de un bloqueo indirecto del otro pivot.



A partir de allí podemos jugar bloqueo directo central con cuatro jugadores abiertos.