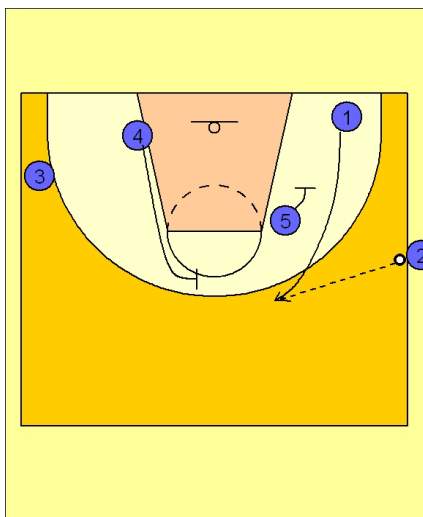




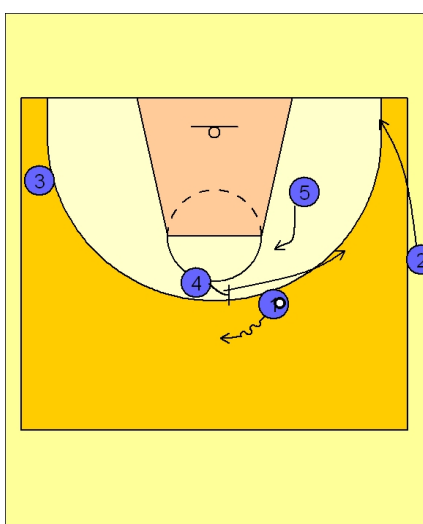
Gbc

Saque de banda del GBC.

Variante del BI vertical + BD central que utilizan ambos equipos.



Es el ala pivot el que realiza un BD central para abrirse rápidamente mientras el base mantiene la posición central.



El pivot tras hacer el bloqueo indirecto sube rápidamente a realizar un bloqueo directo cambiando el ángulo natural de su trayectoria.

La maniobra de distracción del ala pivot que va a realizar un bloqueo indirecto al escolta impide las ayudas en defensa de la continuación hacia dentro del pivot.

