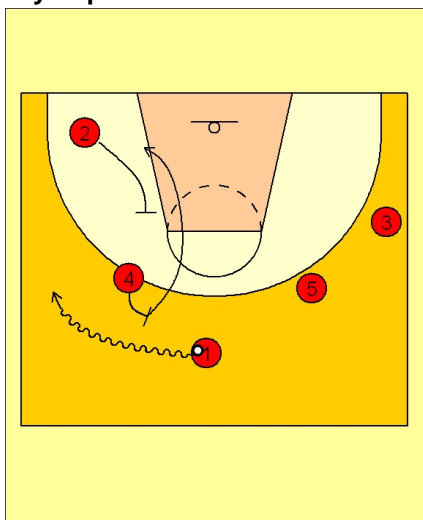
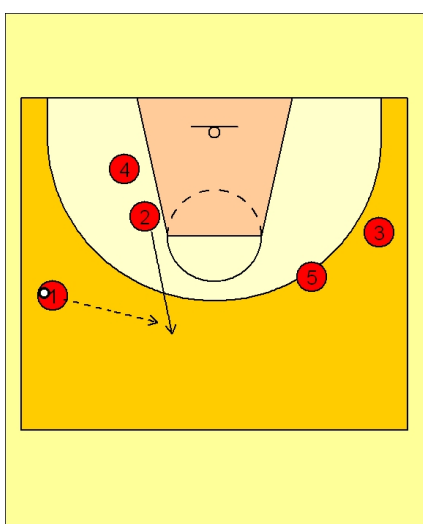




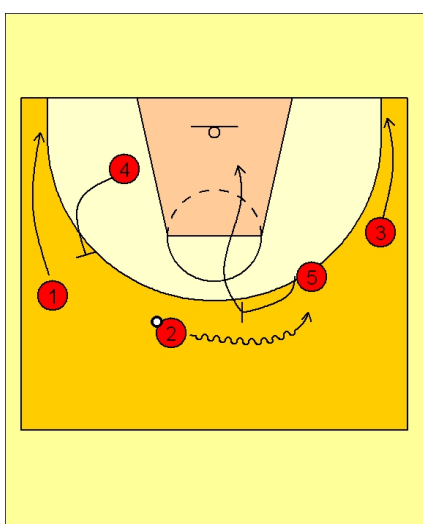
**Olyampiacos**



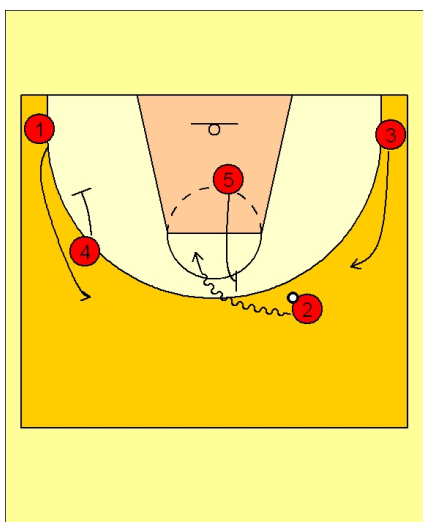
Doble bloqueo central que juega el base por el lado del cuatro. El escolta mientras realiza un bloqueo ciego al ala pívot para ayudarle en el desbloqueo interior.



Si el ala pívot no puede recibir con ventaja el escolta sale a recibir a línea de tres.



Se juega un bloqueo directo central entre escolta y pívot. Mientras el cuatro realiza un bloqueo ciego a base para intercambiar posiciones.



Si no pueden finalizar en el bloqueo directo juegan un rebloqueo en que el base y ala pivot vuelven a cambiar posiciones y el alero sube arriba para triangular.